

New

ウッディナットドライバー

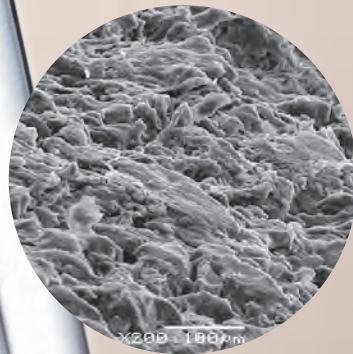
No.B-380NT series

世界最強の ノンスリップ

油や水が付いても滑らない



グリップ表面の粗い木肌が油分の流動を止め、驚異のノンスリップ効果を発揮します。



ナットドライバー登場!!

自動車・二輪整備や機械メンテナンスに

トルクダウン率	油	水	
No.B-300 ㌀2x100 ウッディ	-3% 5.9Nm / 6.1Nm	-16% 5.1Nm / 6.1Nm	油や水がついても拭き取らずに使用できるので、効率よく作業ができます。
No.220 ㌀2x100 ボールグリップ	-50% 3.0Nm / 6.0Nm	-22% 4.7Nm / 6.0Nm	水がついてもすべりにくいので、屋外での作業にも使用できます。
No.700 ㌀2x100 スーパークッション	-79% 1.7Nm / 8.0Nm	-45% 3Nm / 8.0Nm	油や水がつかない箇所での作業に向いています。弾力グリップで手に優しいハンドルです。

軸・ソケットはクロムバナジウム鋼。
レンチがかけられる六角軸(クロムメッキ仕上げ)。



木樹脂 (Wood-Plastic Composite)

グリップ部は、木粉とプラスチックを配合した「木樹脂」を独自の技術で射出成型しています。木粉が多く入っていますので、天然木材のような手になじむ質感や肌触りを感じることができます。



No. B-380NT ウッディナットドライバー *New* PAT.

- 油が付いた手でも滑らないノンスリップグリップ。天然木材の手になじむ質感や肌触りを感じることができる「木樹脂」を採用。
- ソケット部黒染仕上げ。
- レンチがかけられる六角軸(クロムメッキ)。



No. B-380NT	対辺 (mm)	全長 (mm)	軸径 (mm)	ソケット長 (mm)	ソケット径 (mm)	六角軸径 (mm)	六角軸長 (mm)	内装 (本)	外装 (本)	JAN (4907587)
対辺 5 × 125	5.0	8	18	125	5	30	224	6	60	075178
対辺 5.5 × 125	5.5	9	18	125	5	30	224	6	60	075185
対辺 7 × 125	7.0	10	18	125	5	30	224	6	60	075192
対辺 8 × 125	8.0	12	20	125	7	32	233	6	60	075208
対辺 10 × 125	10.0	15	20	125	7	32	233	6	60	075215
対辺 12 × 125	12.0	17	20	125	7	32	233	6	60	075222
対辺 13 × 125	13.0	19	22	125	7	32	233	6	60	075239
対辺 14 × 125	14.0	19	22	125	7	32	233	6	60	075246

●オープン価格



《同時発売》

No. B-300 ウッディドライバー *New* PAT.

- 油が付いた手でも滑らないノンスリップグリップ。天然木材の手になじむ質感や肌触りを感じることができる「木樹脂」を採用。
- 軸は錆びに強い黒クロムメッキ仕上げ。



No. B-300	対辺 (mm)	全長 (mm)	軸径 (mm)	ソケット長 (mm)	ソケット径 (mm)	六角軸径 (mm)	六角軸長 (mm)	内装 (本)	外装 (本)	JAN (4907587)
⊖ 5.5 × 75	5.5	0.8	75	5.5	30	182		6	120	080363
⊖ 6 × 100	6.0	0.9	100	6.4	32	215		6	120	080370
⊖ 6 × 150	6.0	0.9	150	6.4	32	265		6	60	080424
⊖ 8 × 150	8.0	1.1	150	8.0	35	275		6	60	080387
⊕ 1 × 75	⊕No.1	75	5.5	30	182			6	120	080394
⊕ 2 × 100	⊕No.2	100	6.4	32	215			6	120	080400
⊕ 2 × 150	⊕No.2	150	6.4	32	265			6	60	080431
⊕ 3 × 150	⊕No.3	150	8.0	35	275			6	60	080417

No.300 台紙なしのウッディドライバーもご用意しております。

●オープン価格



△ご注意

- 正しい用途・サイズ・使い方を確かめてご使用ください。
- 電気作業ではショート・感電にご注意ください。
- 過負荷は、ネジの破損やけがの原因となります。
- ご家庭では、お子様に注意して保管してください。

株式会社ベッセル

お客様お問い合わせ窓口 (企画開発部)

フリーコール **0120-999-914** 9:00-17:00 ※土・祝日は除きます

弊社製造部門 ISO9001/ISO14001 認証取得

<http://www.vessel.co.jp/>

本社 〒537-0001 大阪市東成区深江北2丁目17番25号 TEL.06-6976-7771 FAX.06-6971-1309
 東京支店 〒143-0025 東京都大田区南馬込5丁目43番13号 TEL.03-3776-1831 FAX.03-3776-5607
 大阪支店 〒537-0001 大阪市東成区深江北2丁目17番25号 TEL.06-6976-7771 FAX.06-6971-1309
 名古屋営業所 〒457-0014 名古屋市南区呼続四丁目3番1号 TEL.052-821-9575 FAX.052-824-4167
 福岡営業所 〒812-0016 福岡市博多区博多駅南6丁目1番22号 TEL.092-411-5710 FAX.092-411-5770
 札幌出張所 〒065-0011 札幌市東区北11条東14丁目1番1号 TEL.011-711-5003 FAX.011-704-4725
 仙台出張所 〒984-0002 仙台市若林区卸町東1丁目2番10号 TEL.022-236-1567 FAX.022-232-7959
 広島出張所 〒733-0035 広島市西区南観音7丁目8-11 TEL.082-291-0106 FAX.082-295-1727

●改良のため予告なく仕様・サイズ等を変更することがあります。 16122621.05